

# Relatório de Investimentos

## REALIZEPREV

RealizePrev novembro/2022



O RealizePrev vem continuamente reposicionando suas carteiras, aproveitando o momento de volatilidade para realizar rebalanceamentos dos investimentos, buscando as melhores oportunidades, otimizando a relação risco/retorno do plano.

### Rentabilidade do mês de novembro

RealizePrev	CDI	RealizePrev x CDI
0,4628%	1,0206%	45,34%

### Rentabilidade dos últimos 12 meses

RealizePrev	CDI	RealizePrev x CDI
9,598%	11,973%	80,17%

A rentabilidade de 0,46%, equivalente a 45,34% do CDI, foi reflexo da alta volatilidade apresentada nos mercados devido à PEC da transição, indefinição nos ministérios e incertezas na condução da política fiscal. A diversificação e otimização dos investimentos do RealizePrev, reduziu o risco do portfólio amenizando as perdas. No mercado nacional no segmento de títulos públicos de renda fixa apresentou grande volatilidade e perdas para os títulos pré-fixados e indexados à inflação.

O cenário de volatilidade acentuada ao longo de 2022 deve predominar até o final do ano. Assim o maior otimismo ou pessimismo do mercado financeiro impacta momentaneamente as cotas do plano, seja positiva ou negativamente. Momentos de euforia bem como de incerteza são esperados em investimentos de longo prazo como previdência, e devem ser tratados com naturalidade e atenção para que as melhores decisões sejam tomadas minimizando a influência dos aspectos psicológicos e de vieses comportamentais.

## Juros e Inflação

No mês de novembro, apresentou grande volatilidade e perdas para os títulos pré-fixados e indexados à inflação. A "curva de juros" (linha composta pela união dos pontos que representam taxas de juros dos títulos públicos em diferentes vencimentos ao longo do tempo) apresentou forte abertura no mês refletindo em retornos negativos devido à volatilidade dos mercados, consequência das discussões sobre a PEC da transição que prevê gastos sem contrapartida e por prazo indeterminado; A carteira própria de títulos públicos do RealizePrev, composta por NTN-B com vencimentos em 2045 e 2050, apresentou um retorno negativo de 1,40%. A inflação medida pelo IGP-M registrou variação negativa de 0,56% e o IPCA 0,41% positivo.



Na renda variável, o mercado nacional andou na contramão dos demais mercados devido aos reflexos negativos da política econômica do novo governo e os elevados riscos fiscais.

O Real apresentou uma depreciação de 0,97% frente ao Dólar.

Os títulos públicos federais investidos pelo plano, com vencimentos mais longos, apresentaram retorno negativo.

## Bolsa

Os principais índices de bolsa no Brasil, apresentaram o seguinte movimento no mês: IBOV -3,06%, IBRX -3,11%, IDIV 0,78% e SMLL -11,23%; No exterior, observa-se o seguinte movimento: nos índices de bolsa Americanos: S&P 500 5,38% e Nasdaq 4,37%, Europeus: CAC 40 5,49%, EURO STOXX 50 8,27%; FTSE MIB 7,09% e MOEX 0,37%, na Ásia: Nikkei 225: 2,83%, Kospi 6,15% e Hang Seng 15,07%; o índice dos mercados emergentes em geral apresentou uma variação de 14,63%. Com a variação do mês o Ibovespa acumula uma valorização de 7,31%, no ano. Na renda variável, o mercado nacional andou na contramão dos demais mercados devido aos reflexos negativos da política econômica do novo governo e os elevados riscos fiscais.

## Selic

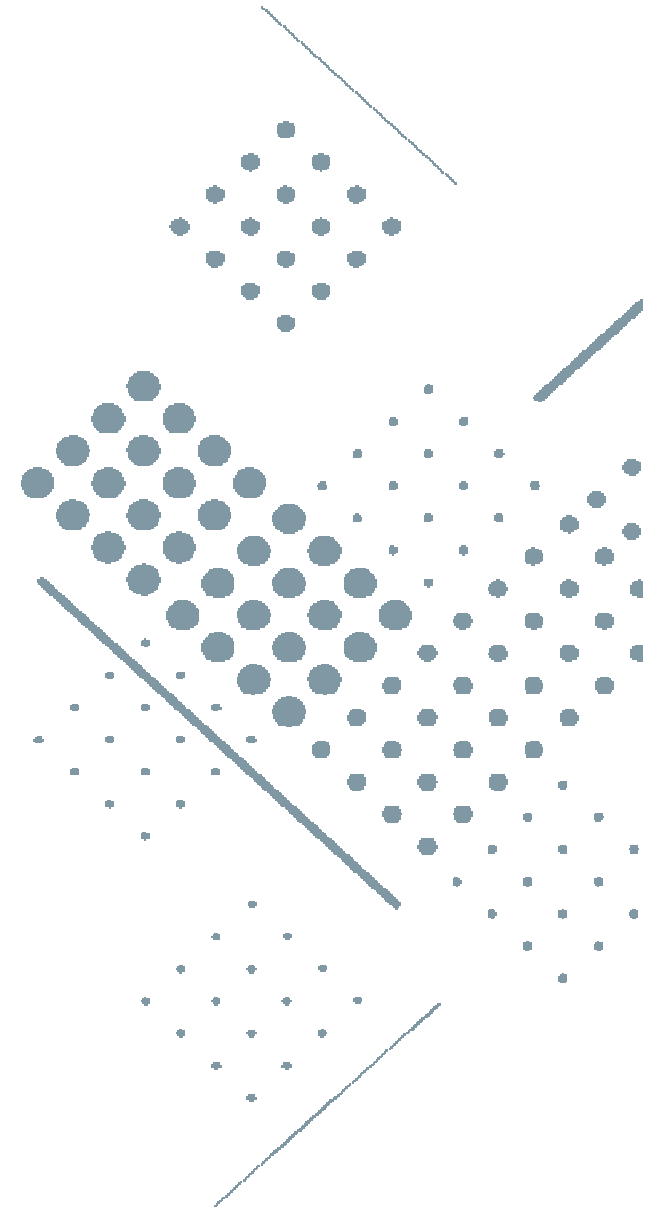
Em novembro, não houve reunião do COPOM (Comitê de Política Monetária), do Banco Central do Brasil. A taxa SELIC permanece em 13,75% ao ano. Para a próxima reunião a expectativa de mercado é que o Comitê mantenha a Taxa Selic nesse patamar. Na reunião de outubro o COPOM informou que manterá a taxa básica por período suficientemente prolongado visando assegurar a consolidação do processo de desinflação como também da convergência das expectativas em torno da meta. O Comitê enfatizou que avaliará os próximos passos e que poderá retomar o ciclo da alta caso o processo de desinflação não ocorra como esperado.

## Brasil

No Brasil, os ativos financeiros sofreram forte deterioração devido à falta de definição dos novos ministros, principalmente da área econômica; à PEC da transição, que prevê gastos de quase R\$ 200 bilhões acima do Teto dos Gastos; declarações da equipe de transição sobre a nova política de preços da Petrobrás; bem como sinalizações de uma política fiscal expansionista. Entretanto, a nova composição do Congresso de centro direita não dá espaços para posicionamentos de extrema esquerda na condução do novo governo. O Real apresentou uma depreciação de 0,97% frente ao Dólar.

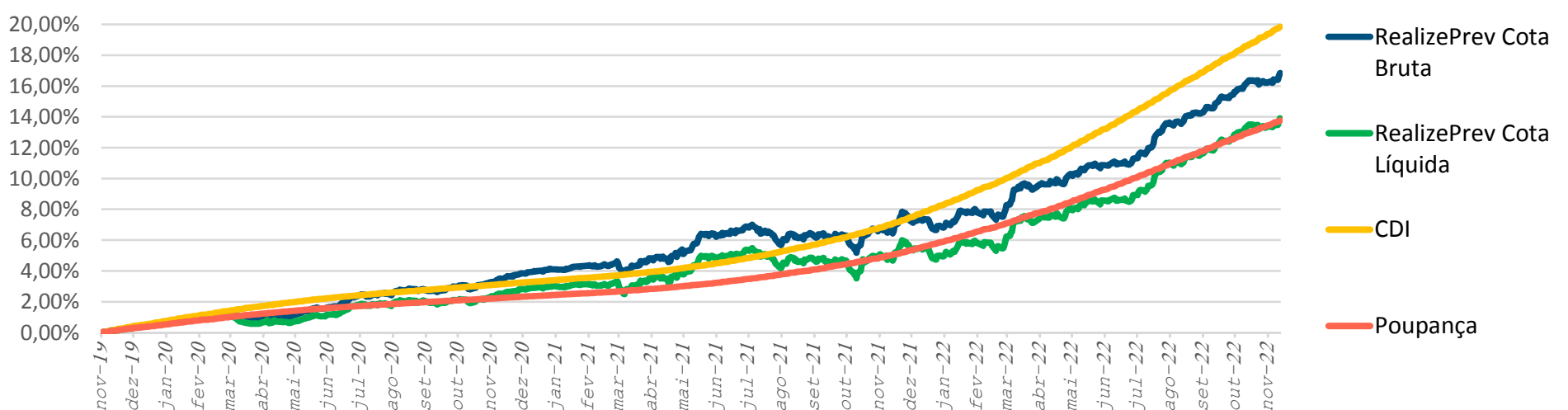
## Exterior

Nos EUA, a divulgação de uma inflação mais moderada abriu caminho para a desaceleração do ritmo de altas dos juros pelo FED, favorecendo os ativos de risco. Por outro lado, alguns membros do FED advertiram que ainda é cedo para a flexibilização nos juros, pois a inflação ainda está em patamar bastante elevado. O anúncio, pelo governo chinês de flexibilização da política Covid Zero, após fortes protestos da população, também favoreceu os ativos de risco. Os dados da atividade americana seguem mostrando certa resiliência fazendo o mercado acreditar que a inflação pode ceder sem prejudicar a atividade econômica. Na Europa, o arrefecimento da crise energética favoreceu os ativos que apresentaram resultados positivos.



# RealizePrev em números

## Rentabilidade Acumulada (%)



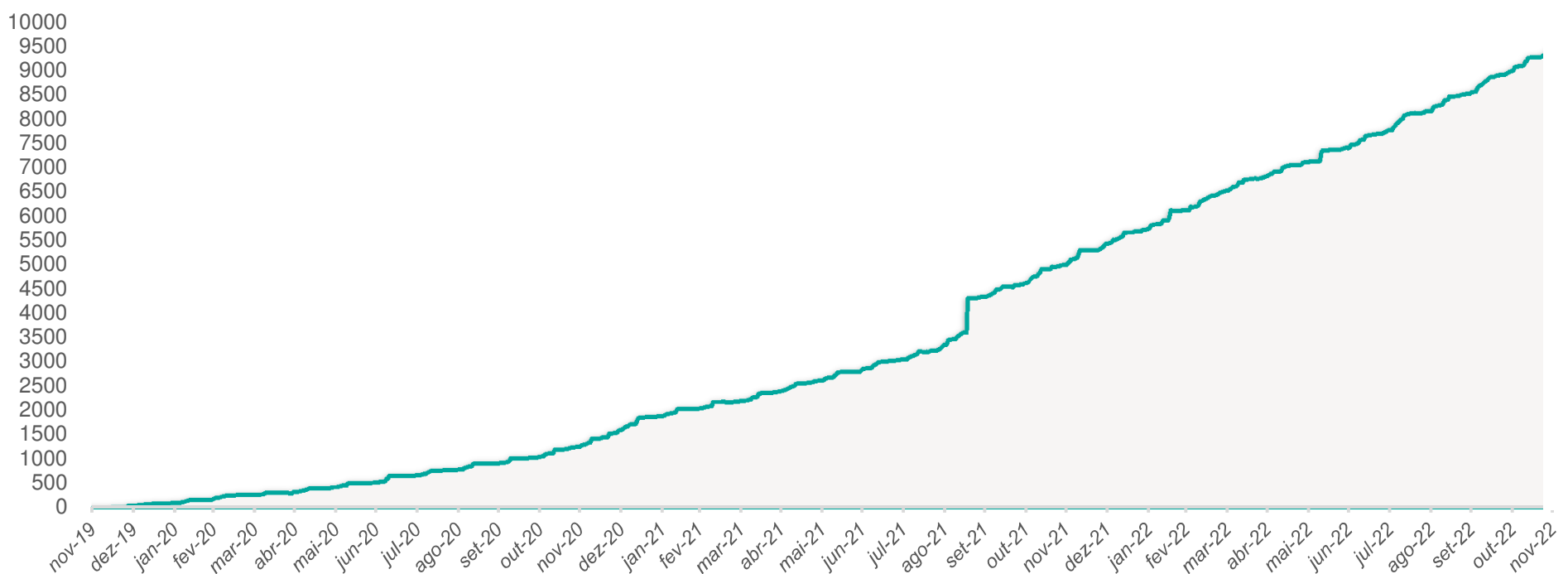
# Rentabilidade x CDI | Últimos 12 meses

	Investimentos	Cota	CDI	Poupança	Investimentos (% do CDI)	Cota (% do CDI)	Investimentos (% da Poupança)
nov 2022	0,4628%	0,3919%	1,0206%	0,7184%	45,34%	38,40%	64,42%
out 2022	1,2495%	1,1973%	1,0207%	0,7184%	122,42%	117,31%	173,94%
set 2022	1,0285%	0,9596%	1,0720%	0,7544%	95,94%	89,51%	136,33%
ago 2022	1,5374%	1,3986%	1,1676%	0,8229%	131,67%	119,78%	186,83%
jul 2022	0,9492%	0,8767%	1,0348%	0,7285%	91,73%	84,72%	130,30%
jun 2022	0,2157%	0,1439%	1,0135%	0,7149%	21,28%	14,19%	30,17%
mai 2022	0,8208%	0,7418%	1,0310%	0,7286%	79,61%	71,94%	112,65%
abr 2022	0,3753%	0,3233%	0,8344%	0,5881%	44,98%	38,75%	63,82%
mar 2022	1,3991%	1,3151%	0,9235%	0,6536%	151,51%	142,40%	214,06%
fev 2022	0,2921%	0,2602%	0,7496%	0,5328%	38,97%	34,71%	54,83%
jan 2022	0,1727%	0,1066%	0,7323%	0,5174%	23,58%	14,56%	33,37%
dez 2021	0,7094%	0,6165%	0,7635%	0,5437%	92,92%	80,74%	130,49%

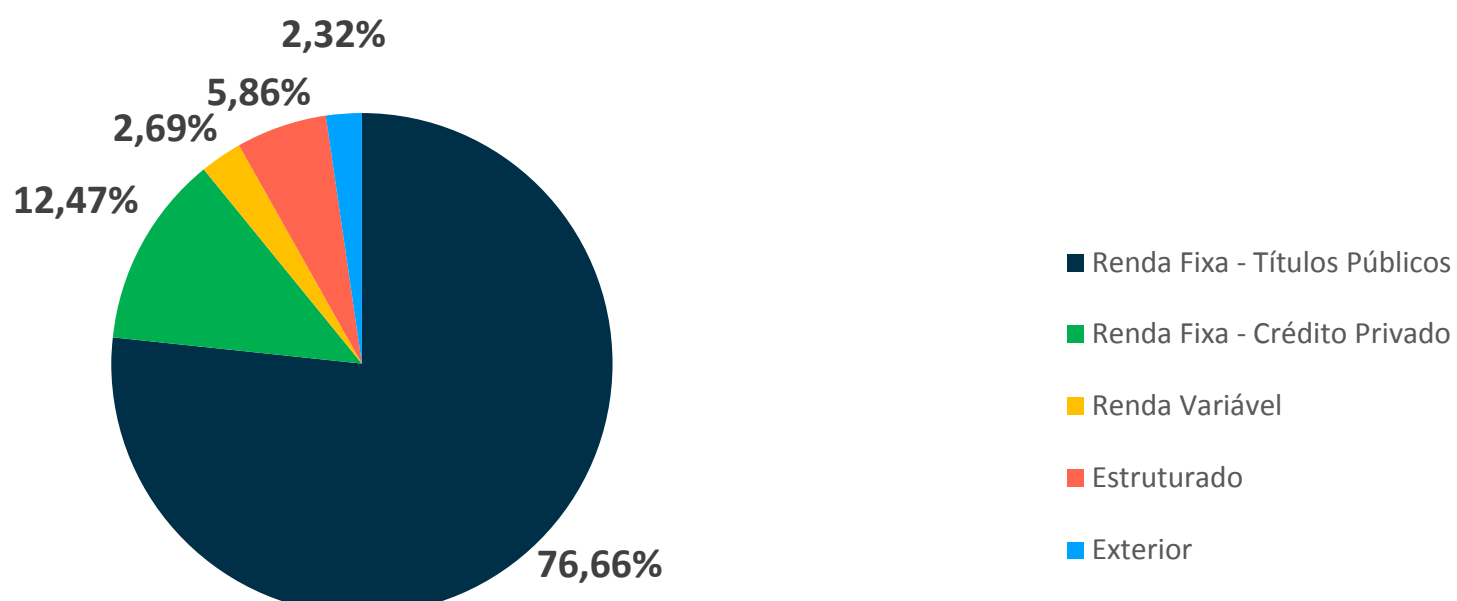
Acumulado	Investimentos	Cota	CDI	Poupança	Investimentos (% do CDI)	Cota (% do CDI)	Investimentos (% da Poupança)
2022	8,8263%	7,9788%	11,1247%	7,7369%	79,34%	71,72%	114,08%
2021	3,2504%	2,4963%	4,3950%	3,1453%	73,96%	56,80%	103,34%
2020	3,4654%	2,4991%	2,7677%	1,9918%	125,21%	90,30%	173,99%
Início *	16,8376%	13,8952%	19,8502%	13,7641%	84,82%	70,00%	122,33%

\* Início em novembro/2019.

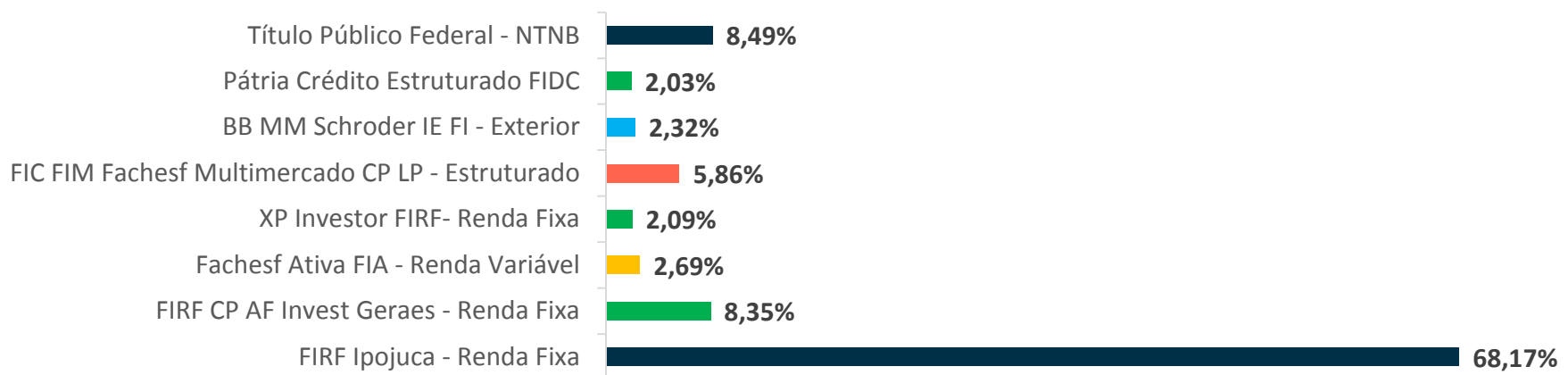
# Evolução do Patrimônio (R\$ mil)



# Alocação por segmento

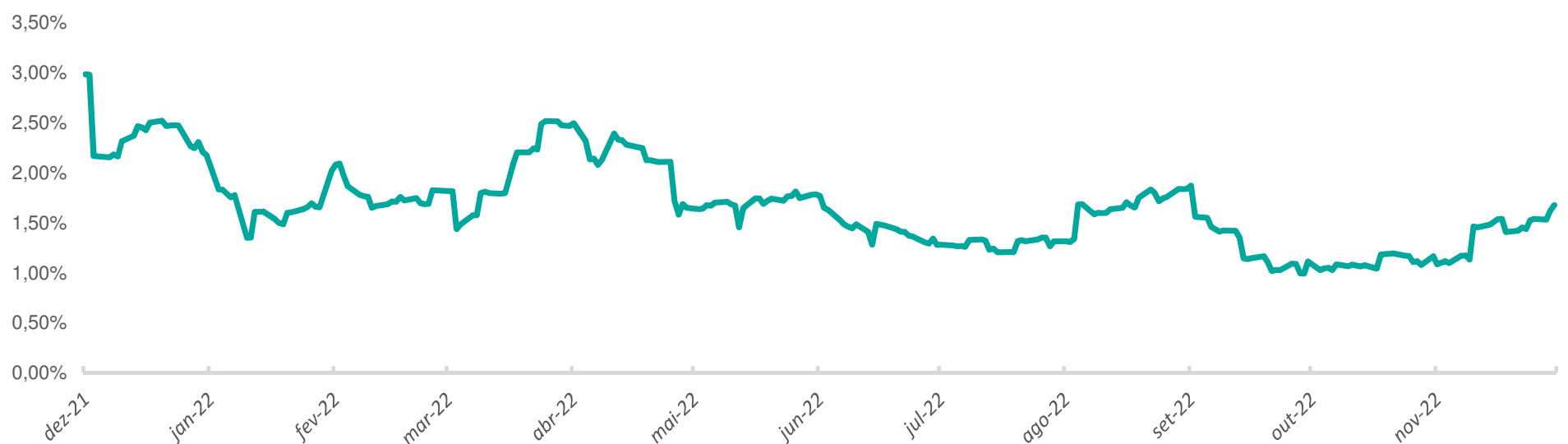


## Ativos investidos



Alocação em fundo de investimentos não conta com a garantia do Administrador do fundo, Gestor da carteira, de qualquer mecanismo de seguro ou do Fundo Garantidor de Créditos - FGC. Rentabilidade passada não representa garantia de rentabilidade futura. Para a avaliação de performance (desempenho) de fundos de investimentos e/ou carteiras administradas, é recomendável a análise de, no mínimo, 12 (doze) meses de séries históricas. Os cálculos a serem apresentados serão baseados em observações de retornos diários. Esse relatório tem caráter meramente informativo, não podendo ser distribuído, reproduzido ou copiado sem a expressa concordância da Fachesf.

## Volatilidade 21 dias úteis (D.U.) anualizada (%)



A volatilidade representa uma medida de risco de mercado (ou risco de variação de preço). Ela mensura a mudança na precificação de todos os ativos da carteira do plano em relação ao seu objetivo de rentabilidade (CDI), num intervalo de 21 dias úteis e é representada de forma anual (anualizada). Em outras palavras, ela mede o nível de oscilação dos preços dos investimentos do RealizePrev em relação ao CDI.

# Perfil do RealizePrev

## Características

Data de início	19/11/2019
Contribuição mensal mínima	R\$ 59,13
Administração e Controladoria	BNY Mellon Serviços Financeiros DTVM
Custódia	BNY Mellon Banco S.A
Gestão	Fachesf
Patrimônio em 30/11/2022	R\$ 9.405.374,76
Conta para aplicação	Banco do Brasil AG. 3433-9 C/C. 6739-3 com identificador
Taxa de Administração do Plano	0,85% a.a

## Histórico

Desempenho	RealizePrev	CDI
Meses positivos	21	26
Meses negativos	5	0
% Meses Positivos	81%	100%
Meses acima do CDI	11	-
Meses abaixo do CDI	15	-
% Meses acima do CDI	42%	-
Melhor mês	1,0075%	0,7285%
Pior mês	-0,5401%	0,1346%

Até o próximo mês!

Fachesf | Rua do Paissandu, 58 - Boa Vista - Recife - PE  
CEP 50070-205 - CNPJ: 42.160.192/0001-43